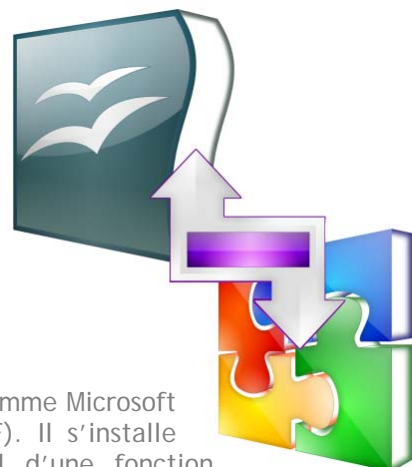


# Installation de l'Add-in Open Office (ODF) pour Office



## De quoi s'agit-il ?

Ce programme a pour but de permettre aux utilisateurs de la Gamme Microsoft Office d'ouvrir les fichiers issus de la suite Open Office (ODF). Il s'installe comme un complément (programme qui enrichit le logiciel d'une fonction complémentaire).

En pratique, une fois « l'Add-in ODF » installé, un menu supplémentaire doit apparaître dans Word, Excel ou Powerpoint, permettant d'ouvrir, de créer, d'enregistrer des fichiers au format Open Office (dans les versions antérieures à office 2007, on trouve ces options dans le menu « Fichier »).

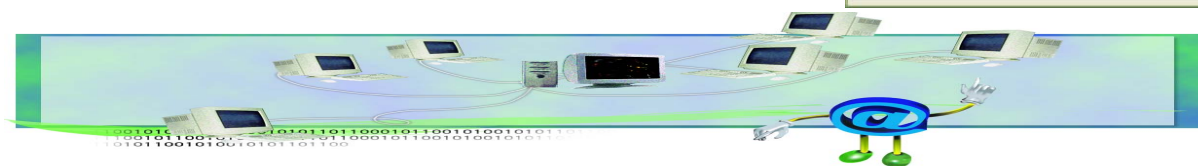
De plus, il est possible d'utiliser le bouton droit de la souris sur les fichiers issus d'Open Office, puis de choisir « Ouvrir avec Word » (le bon programme vous sera suggéré en fonction de la nature du fichier)...

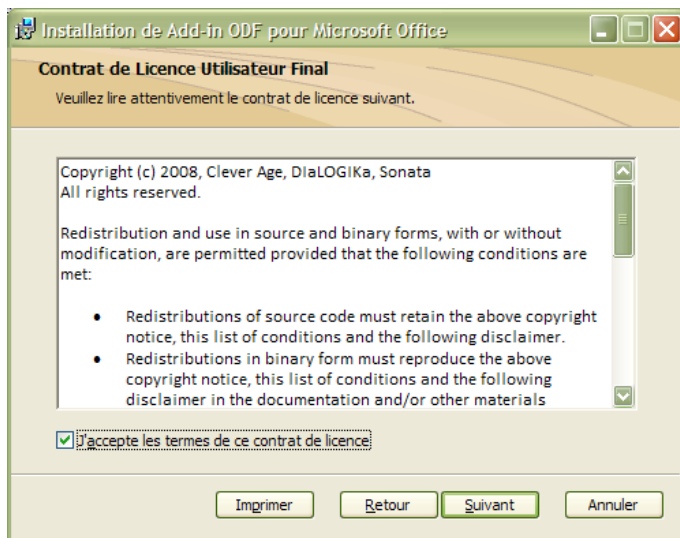


## Installation :

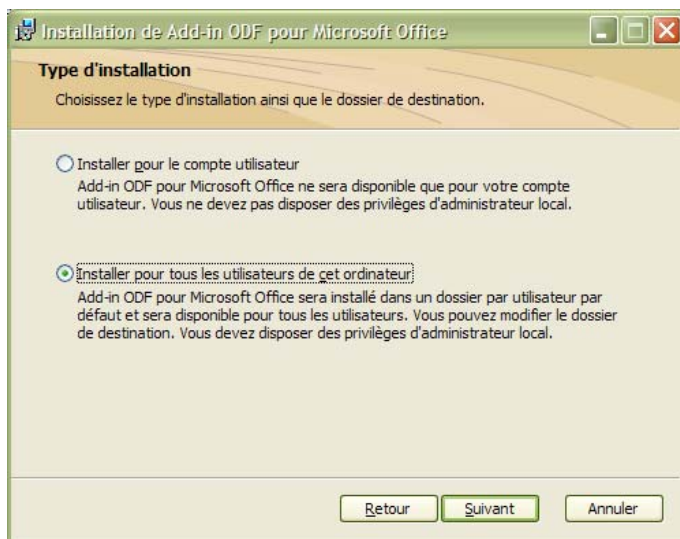
Après avoir téléchargé le complément, fermez tous les programmes Office (Word, Excel, Powerpoint, Outlook ...), puis faites un double-clic sur le fichier téléchargé pour lancer l'installation.

Il s'agit d'un assistant, on passe d'un écran à l'autre grâce au bouton « Suivant »...

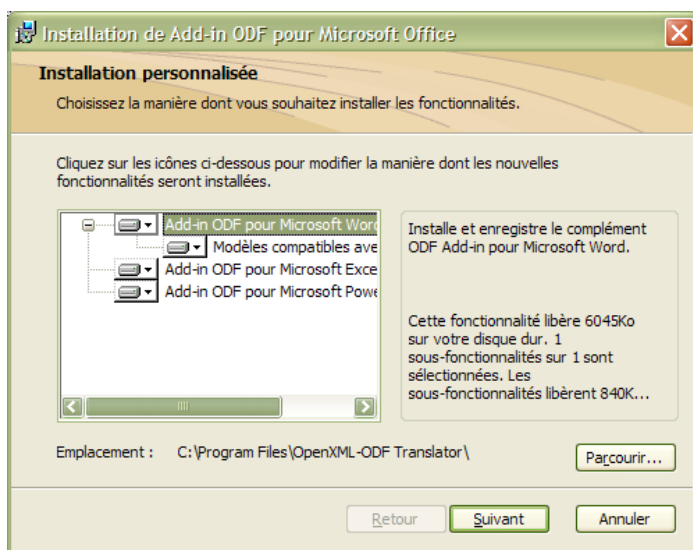




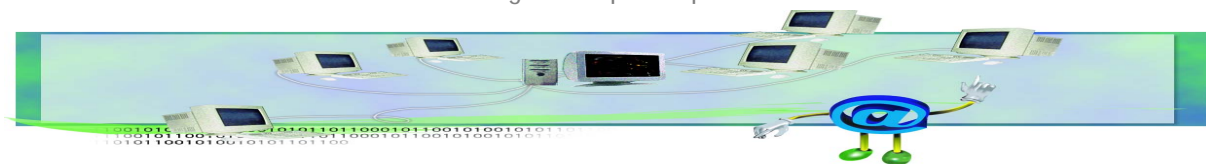
Acceptez les termes de la licence en cochant la case appropriée, puis passez à l'écran suivant.

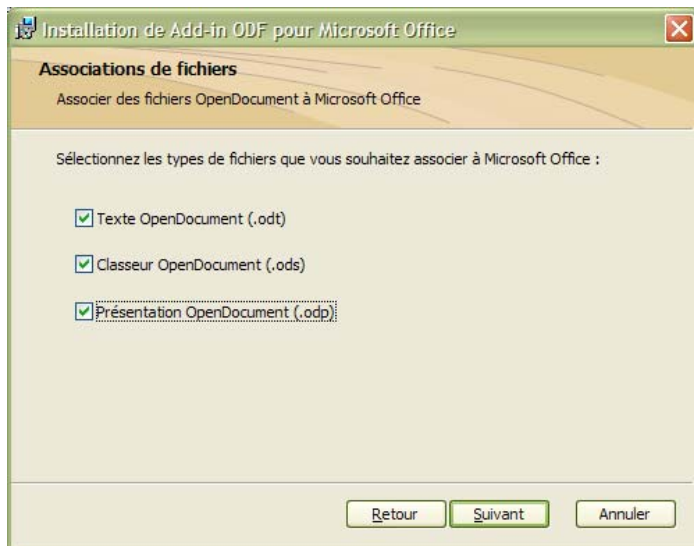


Pour ce type d'installation, si vous disposez de plusieurs comptes pour vous connecter à Windows, cochez la deuxième option qui permettra à tous les utilisateurs de bénéficier du complément...

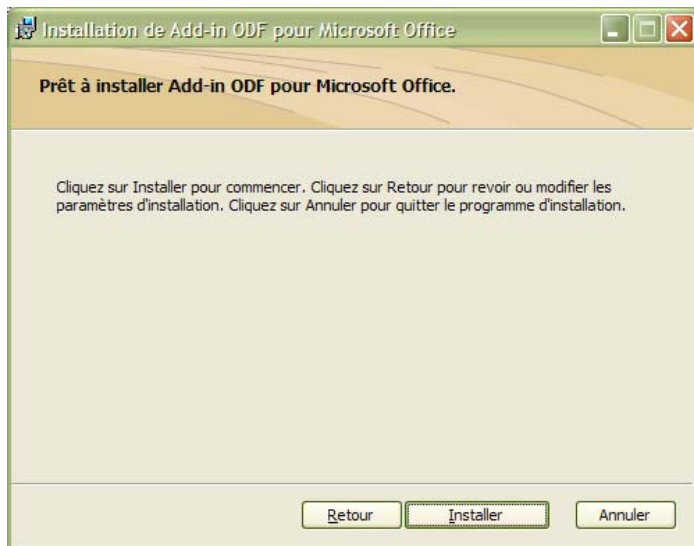


Passez ensuite à l'écran suivant sans changer les options par défaut...





Précisez éventuellement les logiciels avec lesquels vous travaillez, en cas de doute, cochez toutes les cases... Puis cliquez sur « Installer » ... Après un instant, le programme sera prêt à l'emploi.



Toutefois, il se peut que le processus d'installation vous demande de relancer votre machine. Si cette dernière est en réseau, et si d'autres utilisateurs ont ouvert à distance des fichiers sur votre disque dur, demandez-leur de les fermer avant de relancer l'ordinateur...

