

Installer Gimp Portable



Qu'est ce qu'une application portable ?

- Une application « portable » est un logiciel fonctionnant de manière autonome sans nécessiter une installation « lourde » sur votre système. De ce fait on peut imaginer utiliser le programme, comme on le ferait avec n'importe quel logiciel du marché, c'est-à-dire en le lançant à partir de votre disque dur, mais également sur des supports de stockage amovibles tels une clé USB, un cédérom ou une carte flash quelconque. Les intérêts de cette manière de procéder sont multiples, en voici une liste non exhaustive :

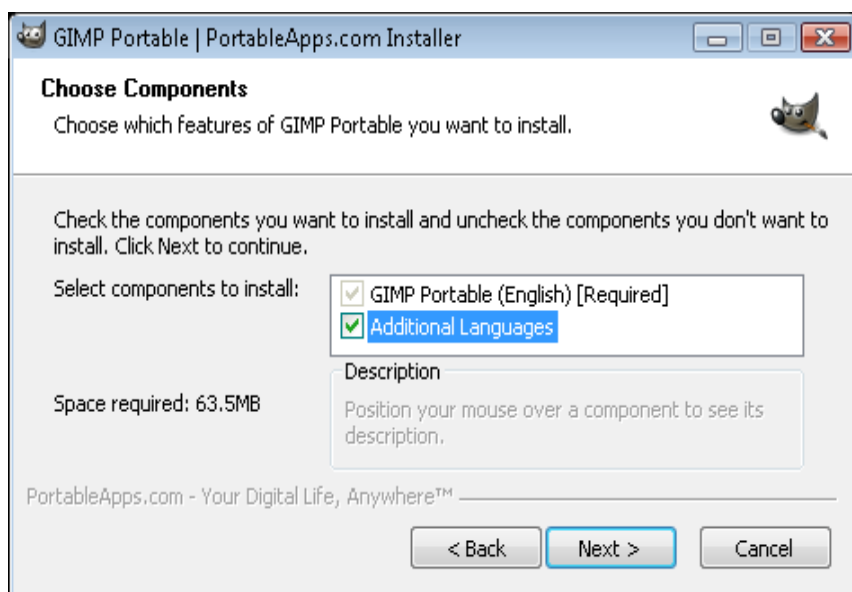
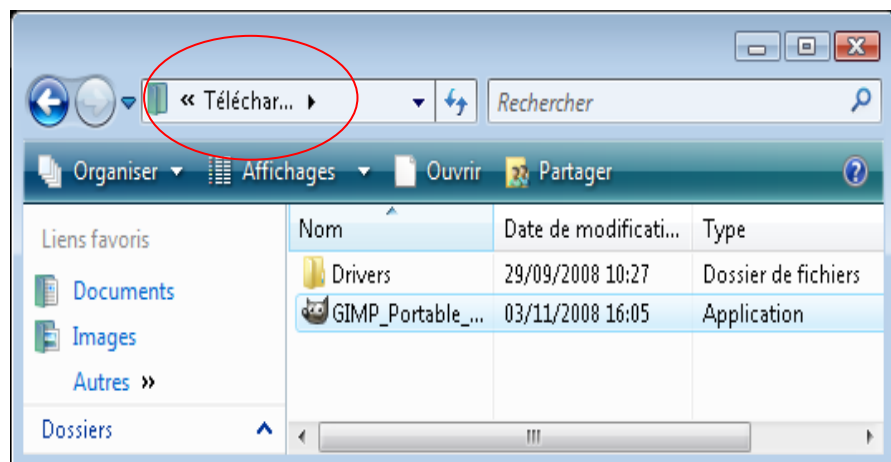
- Cela évite d'encombrer inutilement le registre de votre système,
- Vos logiciels vous suivent partout, quelque soit l'ordinateur utilisé,
- Vous ne laissez pas de traces derrière vous,
- Pour désinstaller un logiciel portable, il suffit de le jeter à la corbeille, du coup l'installation d'une nouvelle version est plus facile,
- Etc.

Désormais, de nombreux éditeurs de logiciels nous proposent une version portable de leur production. Gimp, le logiciel de graphisme et retouche bien connu n'échappe pas à la règle. Grâce à cette brochure, vous allez apprendre à installer correctement le programme...

1 - Commencez par télécharger le programme (rappel : Gimp est gratuit). Vous le trouverez facilement en tapant la phrase « gimp portable » dans votre moteur de recherche préféré, ou en vous rendant sur le site <http://portableapps.com>.

Gimp est multi-langages, inutile de vous mettre en quête d'une version française. Par contre, il y a de fortes chances pour que la phase d'installation (qui est en fait plutôt une copie) soit en anglais.

Choisissez d'enregistrer l'exécutable de Gimp à un endroit de votre disque où vous stockerez les logiciels que vous téléchargez. Vous pouvez par exemple créer un dossier « téléchargement » dans votre dossier « Mes documents ». A noter que si vous êtes utilisateurs de Windows Vista, ce dossier existe déjà (voir figure ci-dessus).



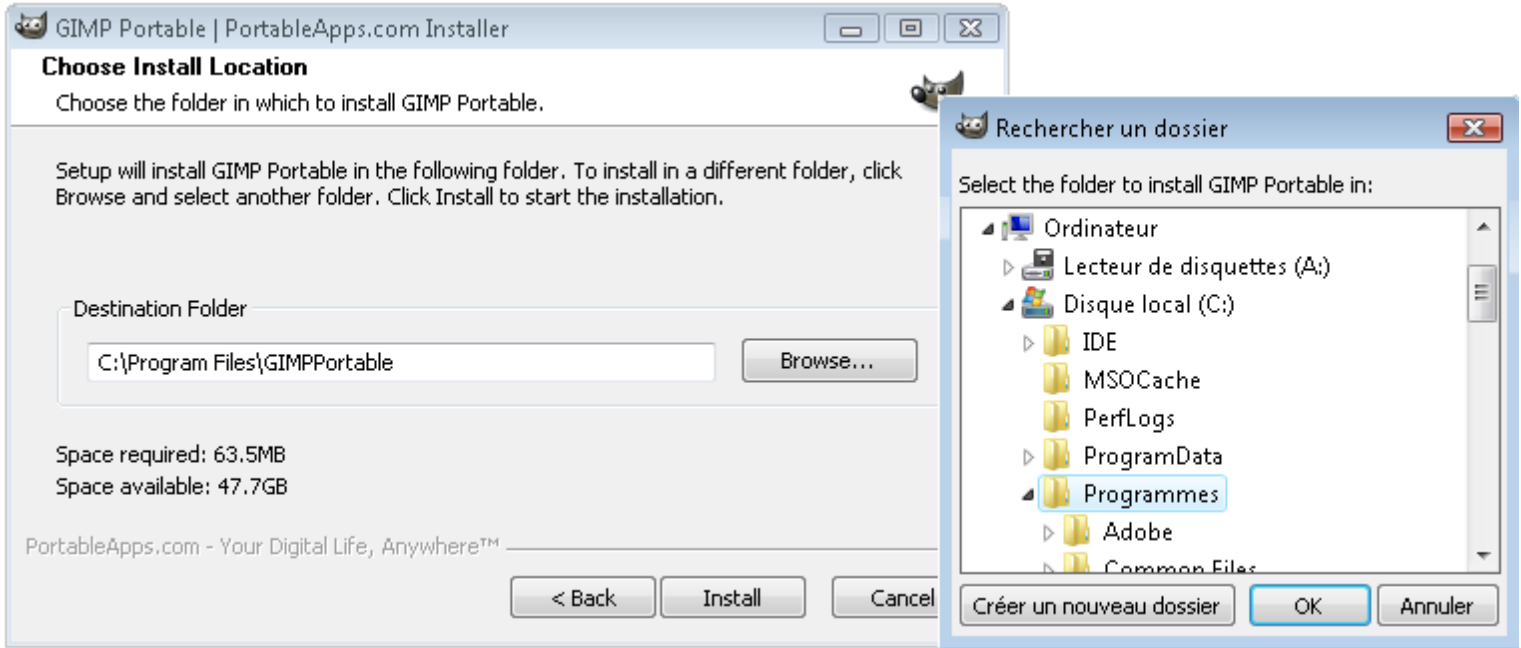
2 - Lancez l'installation en double-cliquant sur le fichier téléchargé, un assistant se lance, on passe d'un écran à l'autre grâce au bouton « Next » (suivant). N'oubliez pas de cocher la case « Additional Languages », par défaut, Gimp reconnaît la langue de votre système et de ce fait vous n'aurez normalement rien à configurer.

Un point plus délicat concerne l'endroit où vous souhaitez que Gimp se copie. Il est tout à fait possible de le copier sur votre disque dur dans un premier temps, puis de le dupliquer à l'aide de Windows vers un autre média (cédérom, Clé USB ...) par la suite.

Si vous optez pour le disque de la machine, l'endroit importe peu, cependant, sachez que sous Windows XP, les programmes s'installent traditionnellement dans le dossier « Program files », alors que sous Windows Vista, il s'agit du dossier « Programmes »...



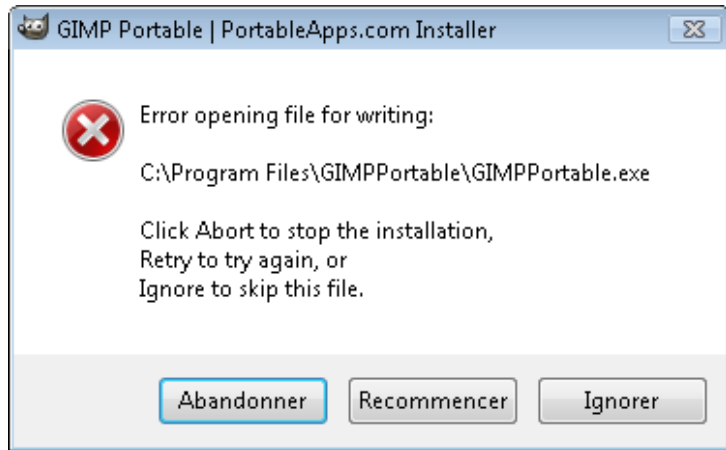
3 - Sélectionnez ainsi le dossier d'installation à l'aide du bouton « Browse » (parcourir). Sélectionnez alors votre lecteur (C : pour votre disque dur, ou une autre lettre pour un autre média), puis le dossier où vous souhaitez copier le logiciel.



Attention ! Il semblerait que Gimp ne puisse être installé directement dans le dossier « Programmes », lorsque vous utilisez le système Windows Vista. Un message d'erreur relatif aux permissions comparable à l'illustration ci-contre peut apparaître.

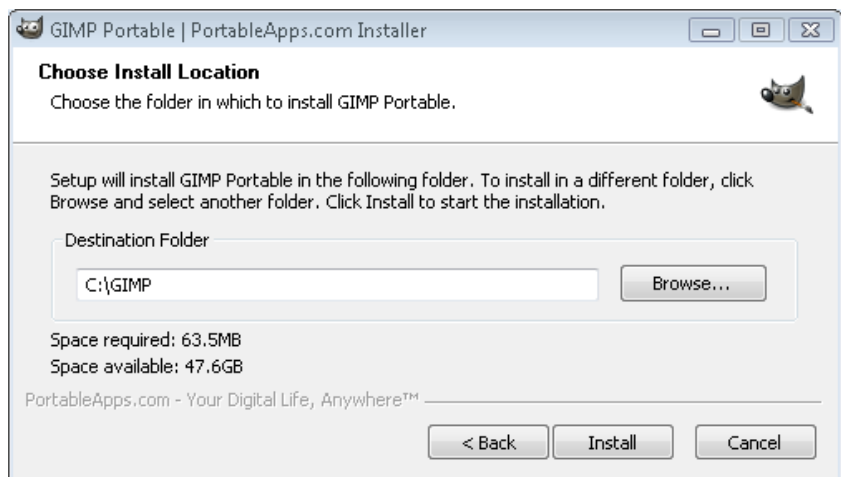
Il est tout de même possible d'installer Gimp sous Vista, pour cela, vous pouvez faire appel à une des méthodes suivantes :

Méthode 1 : optez pour un autre dossier que « Programmes ». Vous pouvez par exemple choisir de copier le logiciel dans un dossier que vous nommerez Gimp. Attention ! Il est impératif que le chemin où sera installé le produit soit précédé de l'identifiant du support (par exemple c:\ pour le disque dur). L'image ci-dessous montre une copie vers un dossier nommé



« Gimp ». Nota pour frapper le signe \, vous devez maintenir enfoncée la touche AltGr et frapper en même temps sur la touche « 8 » en haut de votre clavier. Cliquez enfin sur le bouton « Install ».

Méthode 2 : si vous tenez absolument à ce que Gimp figure dans le dossier « programmes » de Vista, c'est possible. Suivez les instructions de la méthode 1, puis l'installation terminée, déplacez le dossier Gimp, dans le dossier « Programmes » à l'aide de Vista.



4 - Créez le raccourci pour lancer Gimp. Si vous utilisez une clé USB, un cédérom ou une carte flash, il sera facile d'ouvrir le dossier où vous avez copié Gimp et de le lancer par un double - clic... Si vous l'avez copié dans un dossier du disque dur, vous pouvez créer un raccourci sur le bureau, afin de gagner du temps, pour cela, ouvrez le dossier où vous avez installé Gimp, repérez le fichier exécutable (GIMPPortable.exe ou GIMPPortable), cliquez dessus à l'aide du bouton droit de la souris, choisissez l'option « Envoyez vers -> Bureau » : le raccourci est créé automatiquement...

